

## ◆ 醫學新知

## 影像無死角體檢更安心談正子電腦斷層乳房造影術 (PET/CT Breast Imaging)

高雄榮民總醫院正子造影中心 黃宗祺 放射師  
核子醫學科 彭南靖 主任

高雄榮民總醫院乳房外科於九十七年度為250位乳癌患者進行手術治療，而在民國九十八年人數增加為345人，這個數字和行政院衛生署最新公布之癌症登錄報告中所顯示的趨勢不謀而合：台灣地區婦女罹患乳癌的人數正逐年在增加中；民國九十七年因乳癌而喪命者有2400人之多，而該年的乳癌罹患率每十萬人口中高達59人，並且以每年6600名病例數成長中，這已經是二十年前的六倍，且因乳癌而致死的患者也是與日俱增。更嚴重的是，婦女罹患乳癌的年齡有較年輕的傾向，好發年齡大約較歐美患者年輕十歲左右，所以婦女同胞本身都必須積極的面對並謀求防治之道。和大多數的癌症一樣，早期發現、早期治療就是對抗乳癌的不二法門。

有鑒於此，本中心特別針對正子電腦斷層掃描（PET/CT）作為健康體檢的女性受檢者提供最新的造影技術——正子電腦斷層乳房造影術（PET/CT Breast Imaging）；此項最新的發展突破以往在乳腺的部分會因為女性

平躺時乳房因重力的關係將乳腺擠壓成扁平狀（如圖1），造成乳腺及其周圍軟組織部分辨識不易的困擾，此時如果有細微的乳癌病灶存在其間，判讀時是很難清楚查覺的。因此，我們特別針對此檢查死角研發出突破性的檢查技術；運用特殊載具讓女性受檢者俯臥在檢查台之上使乳房自然下垂，在正子電腦斷層掃描儀的偵測之下整個乳房的構造一覽無遺（如圖2）。目前已經服務了200多位健檢受檢者，此一新造影技術能提供不同的檢視角度，讓醫師在疑似病灶區的鑑別診斷能更有其精準度；我們多一份的用心，讓女性多一份安心。

看了上面關於正子造影檢查的實例，也許您會認為您或您的親友也需要做這項檢查。您可以請教您的主治醫師關於正子造影檢查的優缺點、必要性。

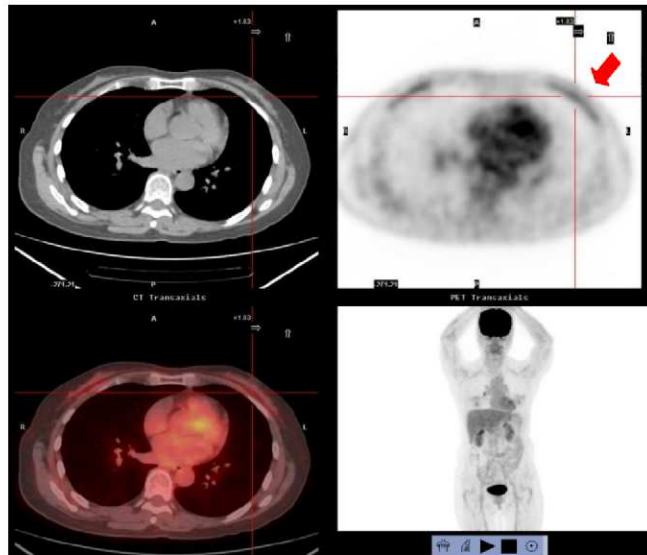


圖1：受檢者平躺，雙側乳腺吸收藥物後均勻分布，無法分辨有無病灶。  
(紅色箭頭處為病灶之所在)

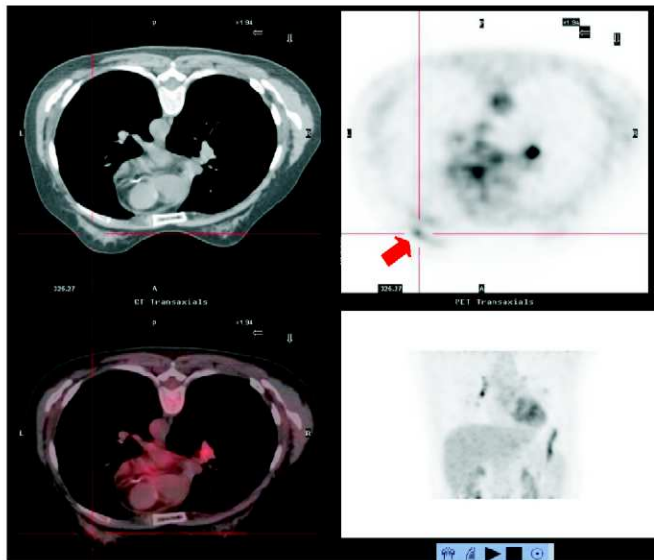


圖2：受檢者俯臥，乳腺之組織受地心引力拉開後，影像呈現病灶，  
經切片證實為惡性細胞。(紅色箭頭處為病灶之所在)